

# IA na Escola

**ERROR:**  
Human Intelligence  
Not Found



# O QUE É A INTELIGÊNCIA ARTIFICIAL (IA)?

A IA é um conjunto de tecnologias que permitem às máquinas aprender com dados, reconhecer padrões e tomar decisões – simulando capacidades humanas



## APRENDIZAGEM:

Máquinas aprendem com dados (sem programação direta).

## LÓGICA:

Resolve problemas e toma decisões com base em algoritmos.



## CRIATIVIDADE:

Cria arte, música, textos e soluções inovadoras.



## AUTONOMIA:

Executa tarefas e melhora com a experiência (como condução autônoma).

## IA NO DIA A DIA:



ASSISTENTES VIRTUAIS (Siri, Alexa)



RECOMENDAÇÕES (Netflix, YouTube)



RECONHECIMENTO FACIAL



TRADUTORES AUTOMÁTICOS



# A ERA DOS CHATBOTS: OS LÍDERES DA INTELIGÊNCIA ARTIFICIAL



ChatGPT



Gemini



Copilot



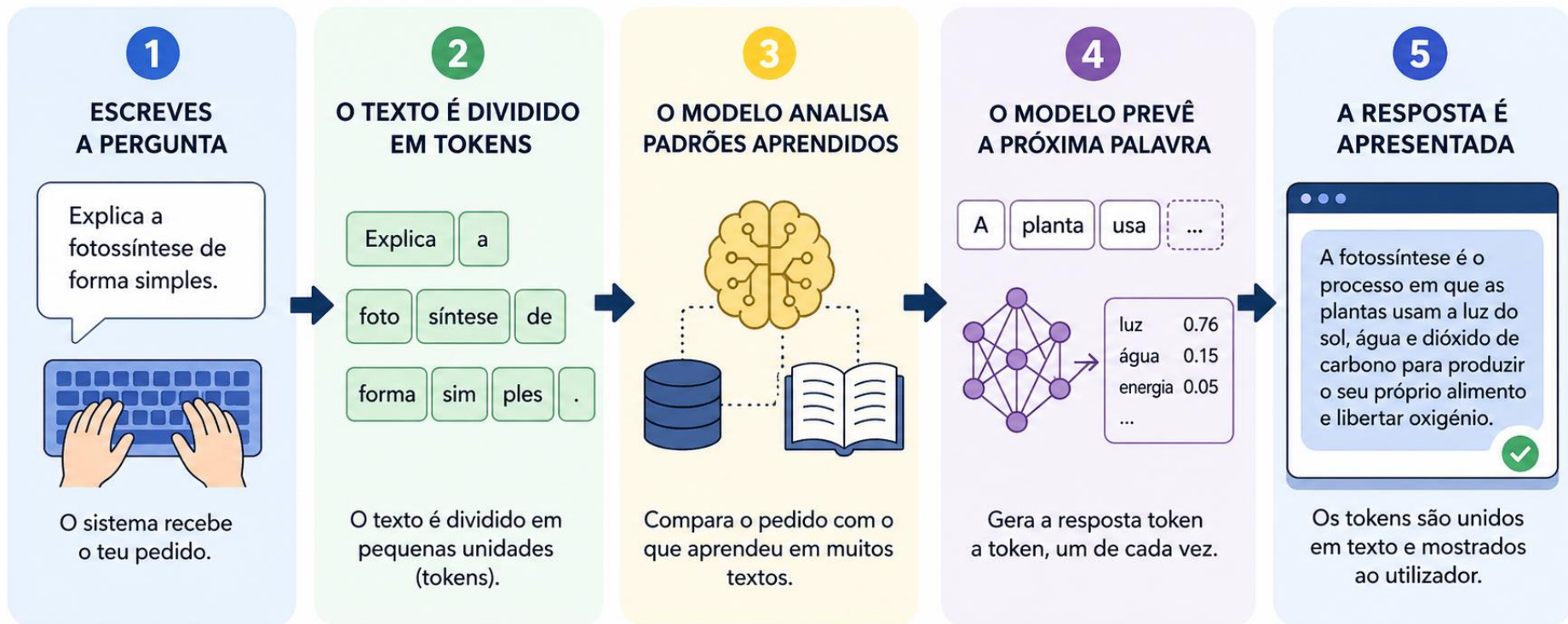
Claude



Perplexity

# Como funcionam os Chatbots

## e os Grandes Modelos de Linguagem



## Atividade 3



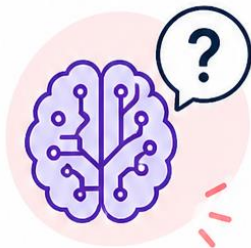
# MITO OU REALIDADE?



MITO

### A IA sabe tudo

A IA não tem todo o conhecimento do mundo. Ela aprende com dados e tem limites.



REALIDADE

### A IA pode errar

A IA não é infalível. Ela pode cometer erros e fornecer respostas incorretas.



MITO

A IA não tem sentimentos, nem pensamentos ou consciência própria.



REALIDADE

### A IA aprende com as nossas interações com ela

A IA melhora continuamente ao aprender com os nossos dados, feedbacks e interações.



Usa o chat do zoom para responder

# IA na Escola

## Oportunidades



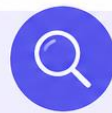
### Personalização

Aprendizagem adaptada  
ao ritmo de cada aluno



### Apoio ao estudo

Explicações instantâneas  
e exercícios personalizados



### Pesquisa e síntese

Encontrar e organizar  
informação rapidamente



### Criatividade

Brainstorming, rascunhos,  
ideias iniciais



**IA como aliada**

Usada com propósito, a IA potencia o aprendizado, a autonomia e o pensamento crítico.





# RISCOS DA IA NA ESCOLA

O que pode correr mal? 



1



## Plágio e Desonestidade

Submeter trabalhos gerados por IA como se fossem seus

2



## Informação Falsa

A IA pode inventar factos e apresentá-los com confiança

3



## Privacidade

Partilhar dados pessoais em ferramentas de IA

4



## Dependência Cognitiva

Perder a capacidade de pensar, raciocinar e criar sozinho

5



## Vieses Algorítmicos

A IA pode reproduzir discriminações presentes nos dados

6



## Falta de Pensamento Crítico

Aceitar as respostas da IA sem questionar



Usa a IA com responsabilidade, ética e espírito crítico!



# CAREERS THAT BUILD OUR WORLD

Different professions. Same purpose: making a difference.



Doctor



Nurse



Engineer



Teacher



Chef



Businessman



Receptionist



Farmer



Firefighter



Police officer



Truck driver



Astronaut



Electrician



Librarian



Esthetician



Flight attendant

ETAPA 1: PROFESSOR USA IA PARA CRIAR TAREFA

Vou pedir para a IA criar uma prova rápida...

Pronto!

TAREFA: RESUMO DE TUDO SOBRE O UNIVERSO (GERADO POR IA)

ETAPA 2: ALUNO USA IA PARA RESOLVER TAREFA

IA SOLUCIONADORA

No problem! A IA resolve tudo rápido! \*bocejo\*

\*bocejo\*

ETAPA 3: PROFESSOR USA IA PARA AVALIAR TAREFA

A IA corrige rapidinho! \*suspiro\* Pronto!

ESCOLA DO FUTURO

ESCOLA FUTURO

IA AVALIADORA

RESPOSTAS DO ALUNO (GERADAS POR IA)

NOTAS (AVALIADO POR IA)

IA GERADORA DE TAREFAS

TAREFA: RESUMO DE TUDO SOBRE O UNIVERSO (GERADO POR IA)

NOTAS (TUDO IA)

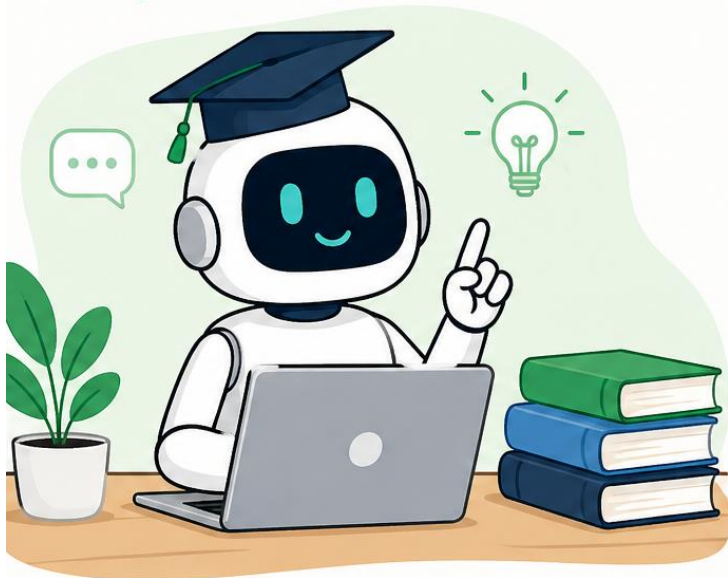
NOTAS FINAIS (TUDO IA)

LEGENDA?



# Boas Práticas

*Como usar a IA de forma responsável e ética*



## FAZER ✓



Verifica sempre a informação que a IA fornece



Declara quando usas IA nos teus trabalhos



Usa a IA para aprender mais, não para aprender menos



Protege os teus dados – nunca partilhes informação pessoal



Usar a IA com responsabilidade é usar o conhecimento com inteligência.





# Boas Práticas

*Como usar a IA de forma responsável e ética*



## NÃO FAZER X



Não submetas trabalhos de IA como se fossem teus



Não acredites em tudo o que a IA diz



Não uses IA para criar conteúdo que magoe outros



Não deixes a IA substituir o teu pensamento crítico

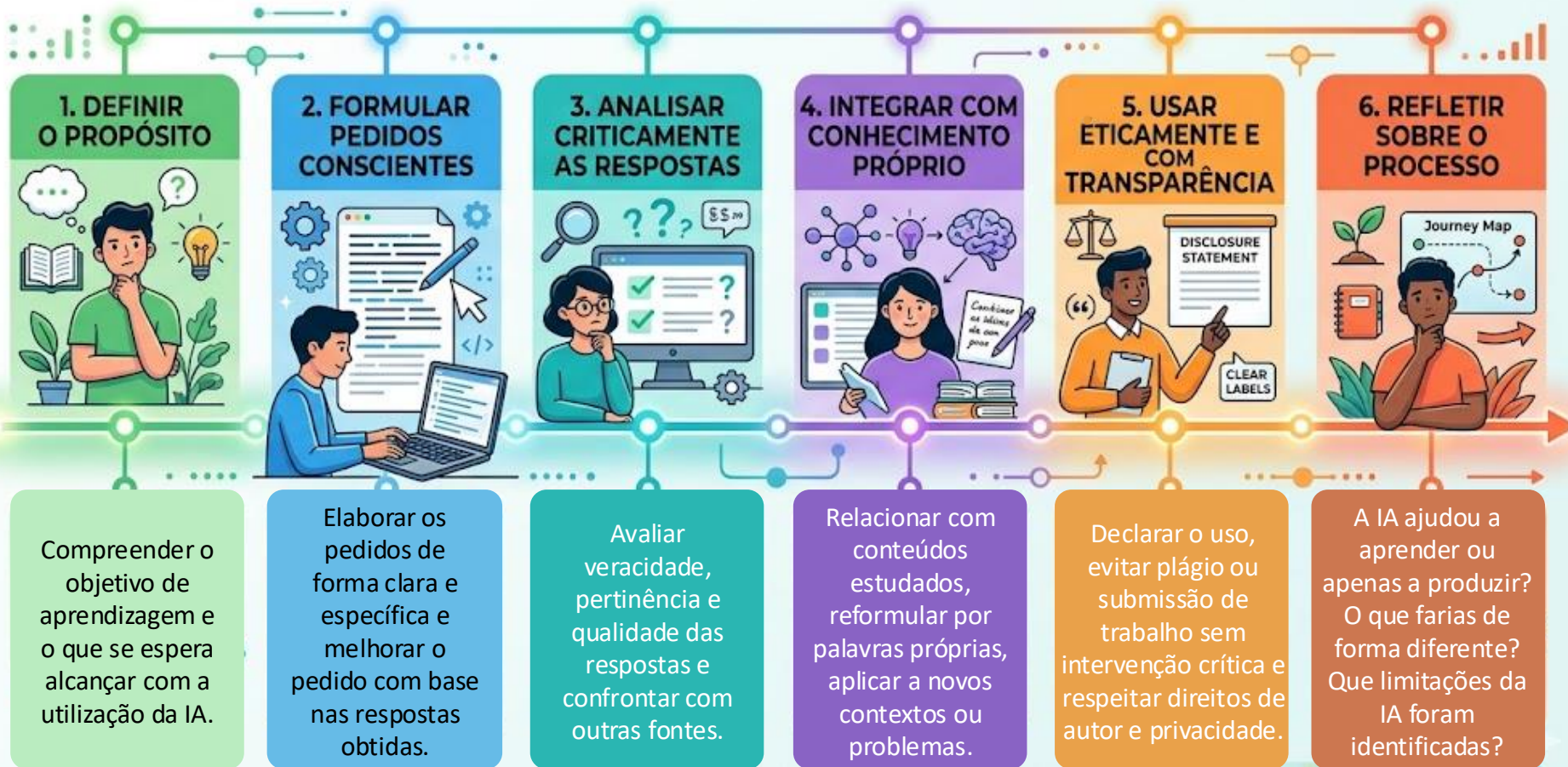


Usar a IA com responsabilidade é usar o conhecimento com inteligência.





# GUIA PARA O USO CONSCIENTE DE IA POR ALUNOS



# A IA

não vai substituir  
os humanos...

Mas os humanos  
que **sabem usar a IA**  
podem **superar**  
os que não sabem.

Obrigado pela vossa participação! | Questões? Usa o chat do Zoom

# IA na Escola

**SYSTEM UPDATE:  
Human Intelligence  
Enhanced.**



Carlos Pinheiro, 2026